

OUTBOUND
YACHTS



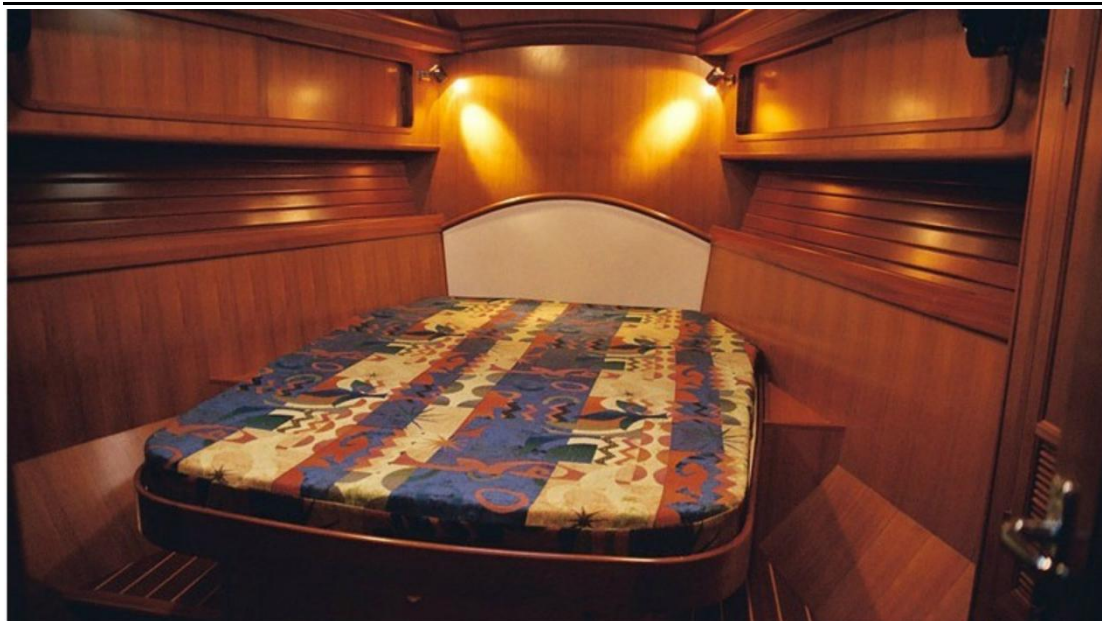
内饰欣赏



声明：该配置清单非最终版本，如有配置升级、数据更新等情况，请以合同为准



声明：该配置清单非最终版本，如有配置升级、数据更新等情况，请以合同为准

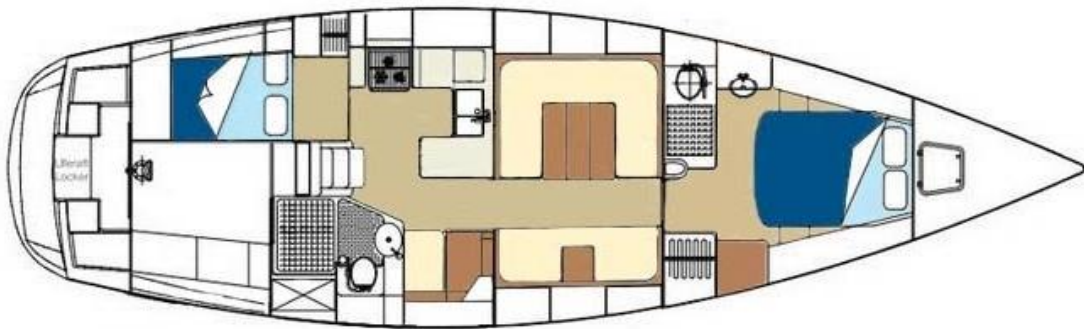


声明：该配置清单非最终版本，如有配置升级、数据更新等情况，请以合同为准

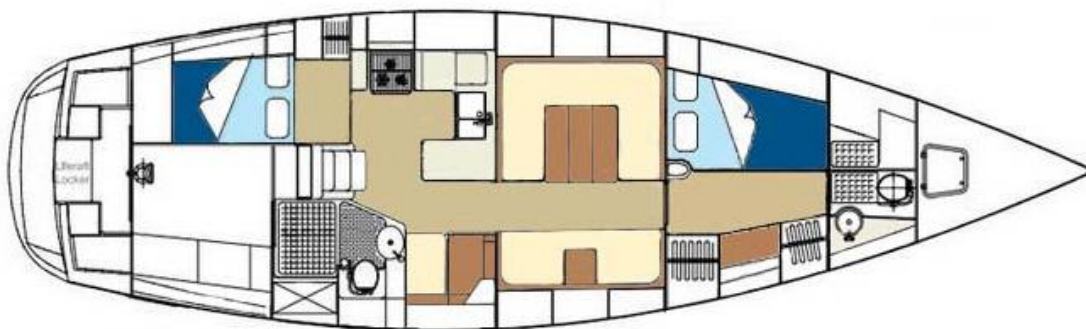
主要技术参数

总长	46 英尺 3 英寸	型宽	13 英尺 6 英寸
吃水 (深)	5 英尺 6 英寸	压载铅	10,000 磅
水线长	40 英尺 3 英寸	帆面积	1083 平方英尺
排水量	28,000 磅	油箱容量	200 加仑
水箱容量	200 加仑	发动机	YANMAR 75 HP 船用柴油发动机

总布置图



布置方案一



布置方案二

声明：该配置清单非最终版本，如有配置升级、数据更新等情况，请以合同为准

标准配置清单 (2019 版)

甲板

- 甲板真空袋压 PVC 泡沫夹心材料
- Antal 铝制护舷
- 甲板模制防滑板
- T 型驾驶坑带 6 尺座位
- 10 个 Manship 不锈钢可开舷窗
- 1.25" 直径 316 不锈钢首尾栏杆
- 316 不锈钢甲板扶手
- 4 个通风口带不锈钢护栏
- 316 不锈钢双锚链架
- 2 个 64 STC 主绞车, 2 个 48STC 主帆索/缩帆索于甲板顶, 2 个 40STC 于桅杆
- Lewmar 前帆滑车
- Lewmar 直驱操舵系统
- Ritchie 罗经
- 所有五金件都用不锈钢垫片
- 2 个 Lewmar 绞车扳手
- 船体和甲板螺栓连接, 3M5200 结构胶连接和密封
- 模制玻璃钢罩带仪表盒和顶盖安装座
- 船尾走道带游泳/登船平台
- 6 个 Lewmar Ocean 系列天窗
- 30"高 316 不锈钢栏杆插杆带上下栏杆绳, 左右水门带栏杆钩
- 316 不锈钢折叠游泳/登船梯
- 6 个 12" 系泊羊角
- 排气扇
- 大储物舱于水密舱壁前
- Lewmar 帆绳制绳器/缩帆绳/主帆升帆索/主帆升帆索导向驾驶坑
- Lewmar 主帆滑车控制系统带 5:1 控制绳
- 44 寸 Destroyer 方向盘包皮革
- 前帆, 小前帆和主帆绳, 3 根主帆缩帆绳, 控帆绳
- 应急操舵柄
- 4 个 Wichard 不锈钢折叠眼环于驾驶坑

电

- ABYC 认可的防腐蚀镀锡铜线
- 订制共地配电盘
- 发电机安装预留管路和电线准备
- 分开的开关给舱室和主机电池组
- 逆变器/100 安充电器
- 30 安 Marinco 50' 岸电电缆
- 10 个 110V 插座
- 舱室电池组: 3 8D 高储量电池
- Link 10 舱室电池组监视器
- 主机启动电池
- 自动充电系统
- 110V 30 安岸电甲板插座, 船首和船尾
- Marinco 有线电视和电话甲板插座

灯

- LED 航行灯
- LED 锚灯和三色航行灯

声明: 该配置清单非最终版本, 如有配置升级、数据更新等情况, 请以合同为准

- 桅灯和甲板灯
- 读书灯于每个床位
- 小夜灯/安全灯开光于出入口
- 红/白舱室灯
- 自动吊衣柜/储存柜灯
- 机舱, 杂物柜, 前甲板柜灯

管路

- 200 加仑淡水箱 (2 个)
- PAR 12 伏淡水压力泵带压力箱
- 污水箱监视器
- Sealand 防臭味管
- Rule 2000 电动舱底泵
- 操舵位置装有手动舱底泵
- 铜制船体贯通件带阀门
- 船尾安装 Scandvik 淡水和冷水淋浴器
- 11 加仑不锈钢热水器
- 污水箱粉碎泵和甲板吸口
- 手动马桶
- 淋浴泵
- 自动舱底泵开关
- 舱室位置装有手动舱底泵
- Shurflow 海水冲洗泵

桅具

- Charleston 桅顶锥度, 双桅翼, 船底安装单截面桅杆
- 斜桁支索
- 内部升帆索: 2 根前帆, 1 根主帆
- Schaffer 或 Harken 卷帆器于前支索
- Lewmar 防自跑绞车
- Charleston 桅横杆带 3 条内部缩帆绳, 可调驶帆索滑车, 5 个横杆吊环
- 1x19 不锈钢支索
- 低弹性 T900 主帆和前帆升帆绳
- 活动内部前牵索板带 Wichard 拉紧杆
- 2 主绞车- 64 STC ,2 个- 48STC 主帆索/缩帆于甲板顶, 2 个 40STC 于桅杆

帆

- Hood 涤纶全帆骨主帆, 3 排 6 阶缝制和 3 个缩帆胶接
- E-Z Jax 栏帆索系统
- Hood 涤纶小前帆
- Antal 主帆轨条带低摩擦阻力滑车
- Hood 涤纶卷帆带包泡沫前沿和防晒功能
- Sunbrella 主帆套

推进系统

- Yanmar 4JH4-TE 75HP 4 缸柴油机
- Yanmar 弹性机脚
- 铜制主机海水过滤器
- 铜制尾轴架带橡胶轴承
- Yanmar C 型主机控制/报警安装于驾驶坑操纵位
- Sundown 隔音棉机舱在铰链出入口梯下
- 200 加仑油箱
- 防倒灌主机排气系统
- Racor 500 系列油过滤器
- Lewmar Whitlock 单杆换档和油门把手安装在座

声明: 该配置清单非最终版本, 如有配置升级、数据更新等情况, 请以合同为准

置旁

- 1.5 寸不锈钢尾轴

内饰

- U-型餐位带柚木餐桌
- 柜子和书架于座位
- Corian 厨房台面带柚木压条
- Scandvik 不锈钢水龙头
- 9 立方英尺冷柜带至少 4" 高密度泡沫隔热层
- 3 孔 Force 液化气灶
- 1 个 20# 铝液化气罐
- 通风口(4) 带内部封闭装置
- 文件抽屉给船用资料

其他

- Lewmar Lewmar V-4 锚机带绞盘
- 66# Lewmar 布鲁斯锚
- Fortress FX-37 锚带锚链/锚绳
- 4 根系泊绳
- 3 个船用 1A-10BC 灭火器

台上

- 不滴水轴封
- 织布沙发垫
- 座位和餐位下大储物空间
- Scandvik 双 10" 不锈钢洗菜盆
- Whale 淡水和海水脚踏泵
- 滑动垃圾箱于厨房洗菜盆下
- 遥控液化气开关阀门
- 专用驾驶坑液化罐柜装两个 20#罐
- 皮制天花板方便拆卸



厦门瀚盛游艇有限公司
XIAMEN HANSHENG YACHT BUILDING CO.,LTD.

Add: 厦门市海沧区排头路18号

Tel: 0592-6882975

Fax: 0592-6882970

E-mail: business@hanshengyacht.com

www.hanshengyacht.com

瀚盛，您身边的游艇专家